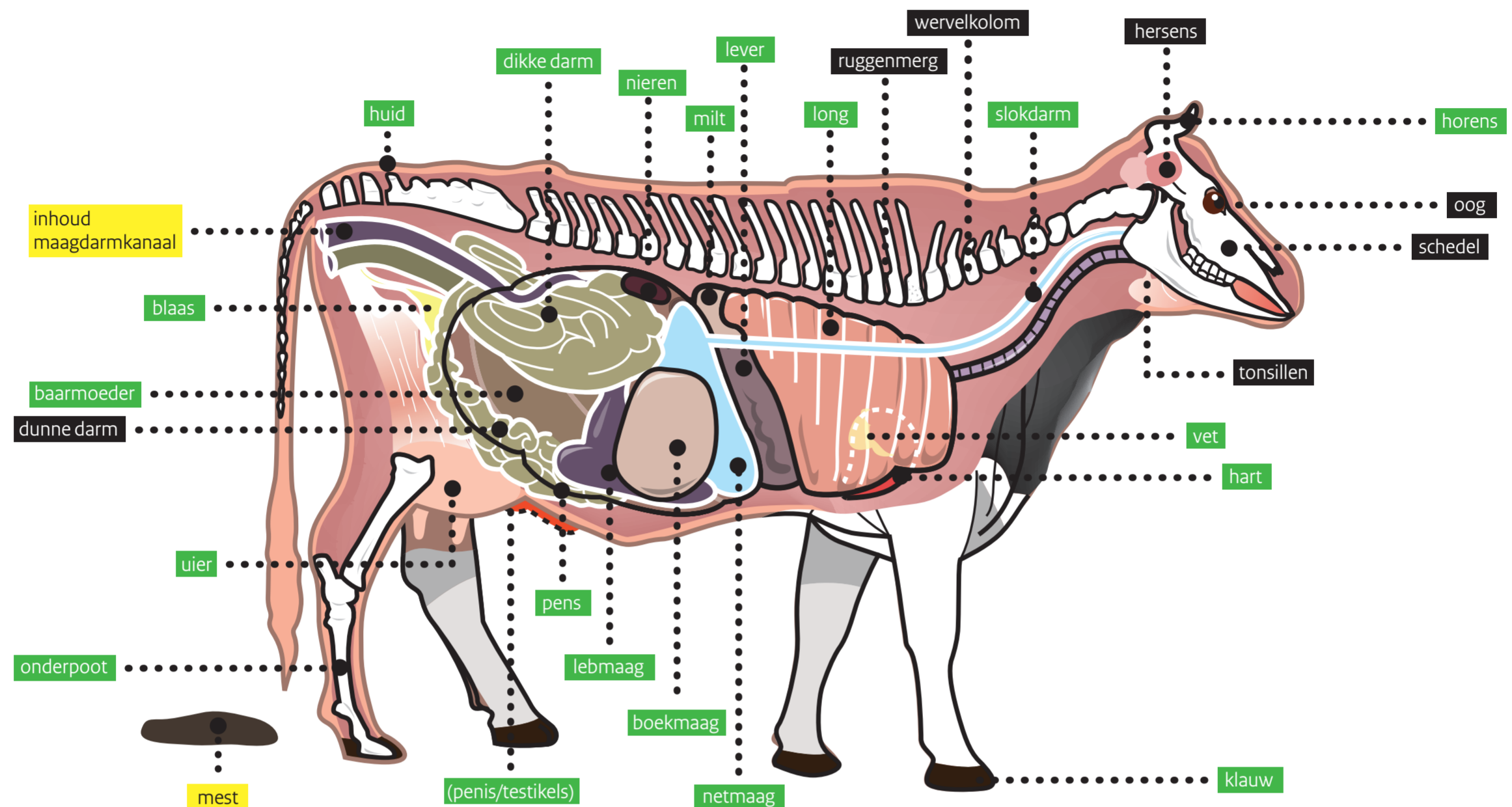


Afvoermogelijkheden

dierlijke bijproducten herkauwers (rund, schaap, geit)



■ Categorie 1 materiaal ■ Categorie 2 materiaal ■ Categorie 3 materiaal

augustus 2014

Dierlijke bijproducten (Verordening (EG) nr. 1069/2009)

hele kadavers en alle delen, met inbegrip van de huid, van dieren die vermoedelijk met een TSE (transmissible spongiform encephalopathies) zijn besmet of waarbij de aanwezigheid van een TSE officieel is bevestigd gespecificeerd risicomateriaal (SRM)*:

- a voor runderen:
 - i de schedel, exclusief de onderkaak, maar inclusief de hersenen en de ogen, en het ruggenmerg van dieren ouder dan 12 maanden;
 - ii de wervelkolom, exclusief de staartwervels, de doornuitsteeksels en dwarsuitsteeksels van de hals-, borst- en lendenwervels, de crista sacralis mediana en de alae sacrales, maar inclusief de achterwortelganglia, van dieren ouder dan 30 maanden; en
 - iii de tonsillen, de ingewanden vanaf de twaalfvingerige darm tot en met het rectum, en het mesenterium van dieren ongeacht de leeftijd.
- b voor schapen en geiten:
 - i de schedel, inclusief de hersenen en de ogen, de tonsillen en het ruggenmerg van dieren van meer dan 12 maanden of waarbij een van de blijvende snijtanden door het tandvlees is gebroken; en
 - ii de milt en de kronkeldarm van dieren van alle leeftijden.

Dierlijke bijproducten	Categorie materiaal	Afvoermogelijkheid
hele kadavers en alle delen, met inbegrip van de huid, van dieren die vermoedelijk met een TSE (transmissible spongiform encephalopathies) zijn besmet of waarbij de aanwezigheid van een TSE officieel is bevestigd gespecificeerd risicomateriaal (SRM)*:	categorie 1	categorie 1 verwerker
a voor runderen:	categorie 1	categorie 1 verwerker
i de schedel, exclusief de onderkaak, maar inclusief de hersenen en de ogen, en het ruggenmerg van dieren ouder dan 12 maanden;	categorie 1	categorie 1 verwerker
ii de wervelkolom, exclusief de staartwervels, de doornuitsteeksels en dwarsuitsteeksels van de hals-, borst- en lendenwervels, de crista sacralis mediana en de alae sacrales, maar inclusief de achterwortelganglia, van dieren ouder dan 30 maanden; en	categorie 1	categorie 1 verwerker
iii de tonsillen, de ingewanden vanaf de twaalfvingerige darm tot en met het rectum, en het mesenterium van dieren ongeacht de leeftijd.	categorie 1	categorie 1 verwerker
b voor schapen en geiten:	categorie 1	categorie 1 verwerker
i de schedel, inclusief de hersenen en de ogen, de tonsillen en het ruggenmerg van dieren van meer dan 12 maanden of waarbij een van de blijvende snijtanden door het tandvlees is gebroken; en	categorie 1	categorie 1 verwerker
ii de milt en de kronkeldarm van dieren van alle leeftijden.	categorie 1	categorie 1 verwerker
hele kadavers of delen van dode dieren die op het moment van verwijdering gespecificeerd risicomateriaal bevatten, bijvoorbeeld dood aangevoerde dieren	categorie 1	categorie 1 verwerker
dierlijke bijproducten van dieren die een illegale behandeling hebben ondergaan (Richtlijn 96/22/EG en Richtlijn 96/23/EG)	categorie 1	categorie 1 verwerker
dierlijke bijproducten die meer residuen van in het milieu aanwezige stoffen en contaminanten (bijvoorbeeld dioxines, PCB's, zware metalen) bevatten dan is toegestaan (Richtlijn 96/23/EG)	categorie 1	categorie 1 verwerker
materiaal dat vrijkomt bij de behandeling van afvalwater (tot en met de zeefbocht)	categorie 1	categorie 1 verwerker
mengsel van categorie 1 materiaal met categorie 2 materiaal en/of categorie 3 materiaal	categorie 1	categorie 1 verwerker
dierlijke bijproducten die meer residuen van toegelaten stoffen of contaminanten (bijvoorbeeld diergeneesmiddelen) bevatten dan is toegestaan	categorie 2	categorie 1/2 verwerker; mogelijkheid tot vervoeding van circuldieren of dierentuindieren
mest en de inhoud van het maagdarmkanaal	categorie 2	uitrijden over land, biogas -of composteerinstallatie, mestverwerkingsbedrijf
foetussen	categorie 2	categorie 2 verwerker
karkassen en andere delen dan huiden, afgesneden stukken huid, horens, onderpoten, bloed of vetweefsel afkomstig van dieren die ongeschikt zijn verklaard voor menselijke consumptie in verband met symptomen van op mens of dier overdraagbare ziekten (anders dan TSE's)	categorie 2	categorie 1/2 verwerker
vlees dat is bedorven	categorie 2	categorie 1/2 verwerker
delen van goedgekeurde dieren die bezoedeld zijn met mest of inhoud van het maagdarmkanaal	categorie 2	mag worden opgeknapt, bezoedelde afgesneden delen zijn categorie 2 materiaal
mengsels van categorie 2 met categorie 3 materiaal	categorie 2	categorie 1/2 verwerker
andere dierlijke bijproducten dan categorie 1 of categorie 3 materiaal	categorie 2	categorie 1/2 verwerker
karkassen en delen van voor menselijke consumptie goedgekeurde slachtdieren, die door het bedrijf niet voor menselijke consumptie worden bestemd/verkocht/verhandeld, bijvoorbeeld levers, nieren	categorie 3	categorie 3 verwerker, petfoodbedrijf, technisch bedrijf, vervoeding
karkassen en delen van dieren die bij de keuring ná het slachten ongeschikt zijn verklaard voor menselijke consumptie, maar die geen symptomen vertonen van op mens of dier overdraagbare ziekten (bijvoorbeeld kleur of consistentie, bloedingen)	categorie 3	categorie 3 verwerker, petfoodbedrijf, technisch bedrijf, vervoeding
huiden, afgesneden stukken huid, horens en onderpoten van dieren die bij de keuring vóór het slachten geschikt zijn verklaard om geslacht te worden voor menselijke consumptie en niet hoeven worden getest op TSE's of met negatief resultaat op TSE zijn getest	categorie 3	categorie 3 verwerker, petfoodbedrijf, technisch bedrijf
bloed van dieren die geen klinische symptomen vertoonden van een via bloed op mens of dier overdraagbare ziekte, die bij de keuring vóór het slachten geschikt zijn verklaard om geslacht te worden voor menselijke consumptie en niet hoeven worden getest op TSE's of met negatief resultaat op TSE zijn getest	categorie 3	categorie 3 verwerker, petfoodbedrijf, technisch bedrijf, vervoeding
vetweefsel van dieren die bij de keuring vóór het slachten geschikt zijn verklaard om geslacht te worden voor menselijke consumptie en niet hoeven worden getest op TSE's of met negatief resultaat op TSE zijn getest	categorie 3	technisch bedrijf

Let op:

- Deze poster gaat alleen over producten die niet bestemd zijn voor humane consumptie.
- De getoonde afvoermogelijkheden komen het meest voor. Categorie 3 materiaal mag u ook afvoeren naar een bedrijf voor tijdelijke opslag. Wilt u uw dierlijke bijproducten een andere bestemming geven dan is aangegeven, raadpleeg dan de nVWA.
- Dierlijke bijproducten mag u in principe alleen leveren aan bedrijven met een erkenning of registratie. Als u dierlijke bijproducten levert aan bedrijven of instanties die deze rechtstreeks vervoederen aan hun dieren, bijvoorbeeld dierentuindieren, moeten deze hiervoor een toestemming hebben.

* Zie verordening (EG) nr. 999/2001