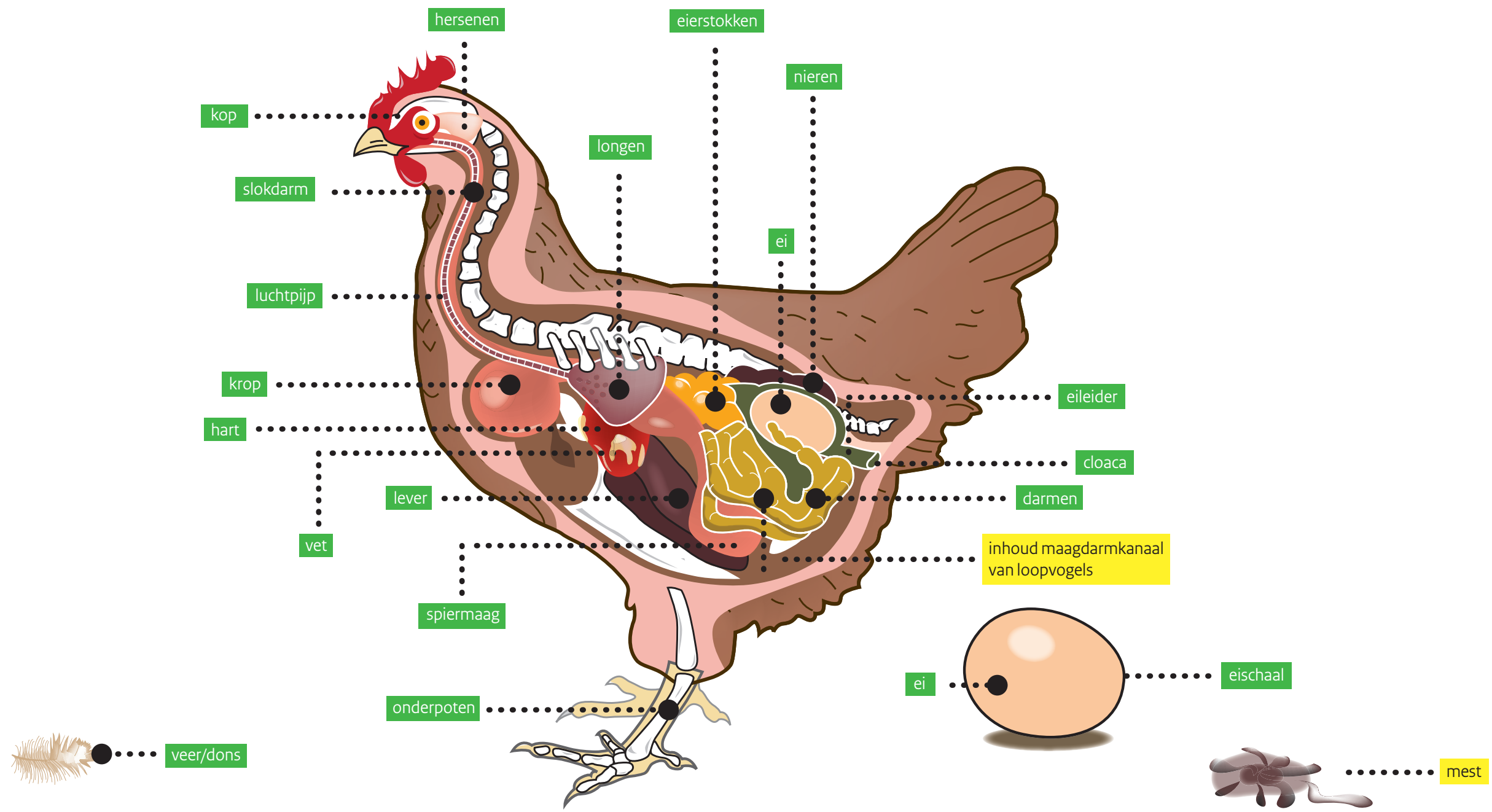


Afvoermogelijkheden dierlijke bijproducten pluimvee



■ Categorie 1 materiaal ■ Categorie 2 materiaal ■ Categorie 3 materiaal

augustus 2014

Dierlijke bijproducten (Verordening (EG) nr. 1069/2009)

Dierlijke bijproducten (Verordening (EG) nr. 1069/2009)	Categorie materiaal	Afvoermogelijkheid
dierlijke bijproducten van dieren die een illegale behandeling hebben ondergaan (Richtlijn 96/22/EG en Richtlijn 96/23/EG)	categorie 1	categorie 1 verwerker
dierlijke bijproducten die meer residuen bevatten van contaminanten of stoffen die in het milieu aanwezig zijn dan is toegestaan, bijvoorbeeld dioxines, PCB's en zware metalen (Richtlijn 96/23/EG)	categorie 1	categorie 1 verwerker
mengsel van categorie 1 materiaal met categorie 2 materiaal en/of categorie 3 materiaal	categorie 1	categorie 1 verwerker
dood aangevoerde dieren	categorie 2	categorie 1/2 verwerker
dierlijke bijproducten die residuen van toegelaten stoffen of contaminanten bevatten, die de toegelaten niveaus overschrijden (Richtlijn 96/23/EG)	categorie 2	categorie 1/2 verwerker; bij AB-positief mogelijkheid tot vervoeding van circusedieren of dierentuindieren
materialen die vrijkomen bij de behandeling van afvalwater (tot en met de zeefbocht)	categorie 2	categorie 1/2 verwerker
mest (indien los aangeboden)	categorie 2	uitrijden over land, biogas –of composteersinstallatie, mestverwerkingsbedrijf
mest en de inhoud van het maagdarmkanaal van loopvogels	categorie 2	uitrijden over land, biogas –of composteersinstallatie, mestverwerkingsbedrijf
karkassen en delen die ongeschikt zijn verklaard voor menselijke consumptie in verband met symptomen van op mens of dier overdraagbare ziekte (inclusief karkassen met symptomen van ORT)	categorie 2	categorie 1/2 verwerker
delen van een geslacht dier, die niet gekeurd zijn na het slachten, met uitzondering van veren, koppen, poten, bloed	categorie 2	categorie 1/2 verwerker
vlees dat is bedorven	categorie 2	categorie 1/2 verwerker
vleesdelen van goedgekeurde dieren die bezoedeld zijn met mest	categorie 2	mag worden opgeknapt, bezoedelde afgesneden delen zijn categorie 2 materiaal
mengsel van categorie 2 met categorie 3 materiaal	categorie 2	categorie 1/2 verwerker
andere dierlijke bijproducten dan categorie 1 of categorie 3 materiaal	categorie 2	categorie 1/2 verwerker
veren van dieren die bij de keuring vóór het slachten geschikt zijn verklaard voor slachting voor menselijke consumptie en veren afkomstig van levende dieren die geen symptomen vertonen van via dat product op mens of dier overdraagbare ziekten	categorie 3	categorie 3 verwerker
koppen van dieren die bij de keuring vóór het slachten geschikt zijn verklaard voor slachting voor menselijke consumptie	categorie 3	categorie 3 verwerker, petfoodbedrijf, voeder voor pelsdieren
looppoten van dieren die bij de keuring voor het slachten geschikt zijn verklaard voor slachting voor menselijke consumptie	categorie 3	categorie 3 verwerker, petfoodbedrijf
bloed van dieren die bij de keuring vóór het slachten geschikt zijn bevonden om voor menselijke consumptie te worden geslacht	categorie 3	categorie 3 verwerker, petfoodbedrijf
maag en darmen (voor loopvogels: zonder inhoud)	categorie 3	categorie 3 verwerker, petfoodbedrijf, technisch bedrijf, voeder voor pelsdieren
ingewanden (zoals lever, nieren, longen, slokdarm, maag)	categorie 3	categorie 3 verwerker, petfoodbedrijf, voeder voor pelsdieren
slachterij-eieren (mits heel en afkomstig van dieren zonder symptomen van via eieren op mens of dier overdraagbare ziekten)	categorie 3	categorie 3 verwerker, petfoodbedrijf, technisch bedrijf
vlees met bloedingen	categorie 3	categorie 3 verwerker, petfoodbedrijf
vetweefsel van geslachte dieren, dat is verwijderd vóór de keuring ná het slachten	categorie 3	technisch bedrijf
karkassen die op kleur of consistentie worden afgekeurd	categorie 3	categorie 3 verwerker, petfoodbedrijf, vervoeding
delen van voor humane consumptie goedgekeurde slachtdieren, die door het bedrijf niet voor humane consumptie worden bestemd/verkocht/verhandeld	categorie 3	categorie 3 verwerker, petfoodbedrijf, technisch bedrijf, vervoeding
op de grond gevallen delen in de panklaarafdeling	categorie 3*	categorie 3 verwerker, petfoodbedrijf, technisch bedrijf, vervoeding
eierschalen	categorie 3	categorie 3 verwerker, technisch bedrijf
dierlijke bijproducten van pluimvee dat overeenkomstig artikel 1, lid 3, onder d) van Verordening (EG) nr. 853/2004 in een agrarisch bedrijf worden geslacht en die geen symptomen vertonen van op mens of dier overdraagbare ziekten	categorie 3	categorie 3 verwerker, petfoodbedrijf, voeder voor pelsdieren

Let op:

- Deze poster gaat alleen over producten die niet bestemd zijn voor humane consumptie.
- De getoonde afvoermogelijkheden komen het meest voor. Categorie 3 materiaal mag u ook afvoeren naar een bedrijf voor tijdelijke opslag. Wilt u uw dierlijke bijproducten een andere bestemming geven dan is aangegeven, raadpleeg dan de nVWA.
- Dierlijke bijproducten mag u in principe alleen leveren aan bedrijven met een erkenning of registratie. Uitzondering is als u dierlijke bijproducten levert aan bedrijven of instanties die deze rechtstreeks vervoederen aan hun dieren, bijvoorbeeld dierentuindieren, moeten deze hiervoor een toestemming hebben.

* onder de volgende voorwaarden: geen contaminatie met mest, schoonmaakmiddelen of andere producten, geen vermenging met categorie 2 materiaal, geen kenmerken die het als categorie 2 materiaal zouden bestempelen.