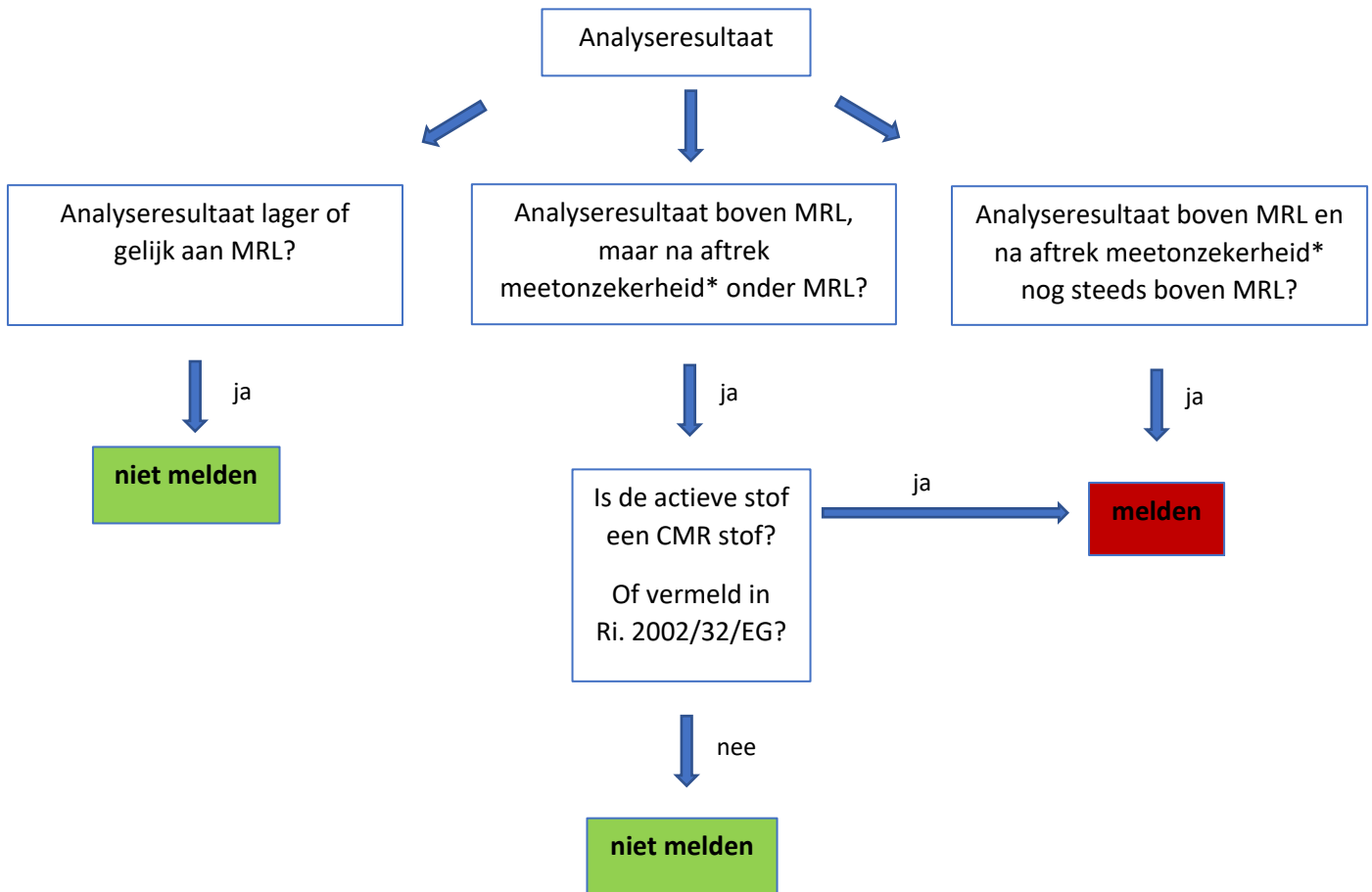


## DIERVOEDER

**Beslisboom voor het melden/niet melden van overschrijdingen van de maximum residulimiet (MRL) van residuen van bestrijdingsmiddelen in diervoeder, rekening houdend met de meetonzekerheid\***





Afkortingen en voetnoot:

- MRL: Maximum Residu Limiet (EU Vo. 396/2005)
- CMR: carcinogene (1a/1b) en/of mutagene (1a/1b) en/ of reproductie-toxische (1a/1b) stoffen, te vinden in de EU Pesticides Database ([EU pesticide database](#))

\* Meetonzekerheid, vastgesteld door het laboratorium (max 50%)

**Voorbeelden DIERVOEDER:****Melden bij NVWA indien analyseresultaat boven MRL, maar onder de MRL minus meetonzekerheid\* ligt?****Voorbeelden wanneer** Analyseresultaat boven MRL, maar na aftrek meetonzekerheid\* onder MRL

Situatie uit beslisboom	Voorbeeld stof	Gegevens <a href="#">EU pesticide database</a>	<b>DIERVOEDER</b> Melden aan NVWA indien Analyseresultaat boven MRL, maar na aftrek meetonzekerheid* onder MRL
De actieve stof is een CMR stof	Anthraquinone		Melden indien analyseresultaat in diervoeder boven MRL ligt, maar na aftrek meetonzekerheid* onder MRL
De actieve stof is een CMR stof	Ethyleenoxide		Melden indien analyseresultaat in diervoeder boven MRL ligt, maar na aftrek meetonzekerheid* onder MRL