

Leek yellow stripe virus (Eppo-code: LYSV00) Preigeelstreepvirus

Type organisme: Virus
Status: RNQP: komt in Nederland voor

1. Waardplanten

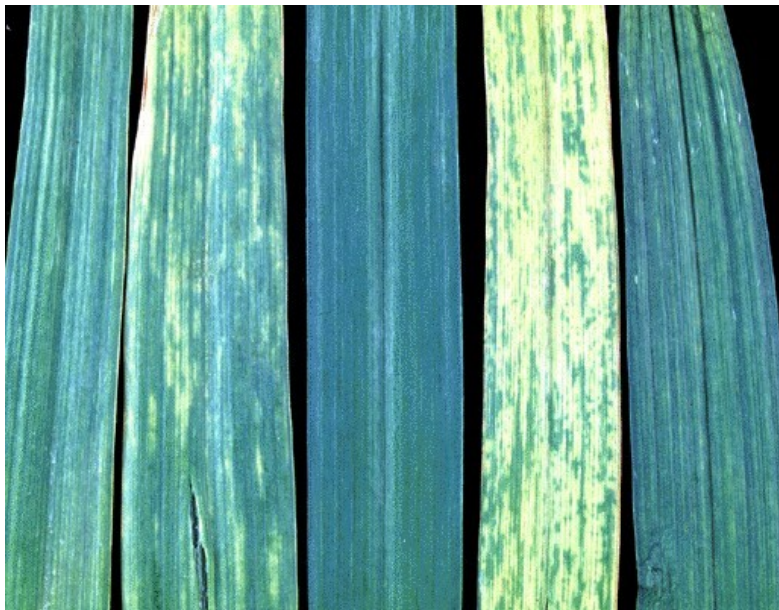
RNQP-status op: groenteplanten van *Allium sativum*

Overige waardplanten: Andere *Allium* soorten

Klik [hier](#) voor een actueel overzicht van de waardplanten. Houd er rekening mee dat er mogelijk nog andere waardplanten zijn.

2. Symptomen

Aangepaste planten worden in de groei geremd. Er ontstaan lange gele strepen op de bladeren. Het blad kan er ook wat ribbelig uitzien.



Bron: CABI

3. Waarnemen

Wanneer en hoe waar te nemen?

De symptomen van dit virus zijn het beste waar te nemen tijdens de actieve groei van het gewas maar ook aan het einde van de teelt.

Verspreiding

Het virus wordt vooral verspreid door besmet uitgangsmateriaal. Belangrijk methode van overdracht zijn handelingen met het plantmateriaal. Ook bladluizen kunnen het virus overbrengen. Het virus wordt niet overgebracht door zaad.

Waar komt het organisme voor?

Klik [hier](#) voor een actueel overzicht waar het organisme voorkomt. Houd er rekening mee, dat ze mogelijk ook nog in andere landen voorkomt.

4. Wat te doen?

Melden bij (vermoeden van) vondst

Dit organisme heeft een RNQP-status op de bij 1 vermelde planten. U mag voor deze planten geen plantenpaspoort afgeven, zolang u dit organisme of symptomen ervan in betreffende planten waarneemt of vermoedt. U hoeft het niet te melden bij uw keuringsdienst en u mag zelfstandig een behandeling uitvoeren tegen dit organisme.

Voorkomen van verdere verspreiding en bestrijding

Dit organisme heeft een RNQP-status en komt voor in Nederland. U mag de gebruikelijke handelingen en behandelingen uitvoeren met middelen die voor betreffende doeleinden zijn toegelaten. Gebruik hygiënische maatregelen om overdracht via handelingen te voorkomen. Probeer eventueel besmette planten te verwijderen. Bestrijd bladluizen indien deze aanwezig zijn.

5. Meer informatie

Meer informatie kunt u vinden op: de website van [EPPO](#).

6. Opmerkingen/aanvullingen

Heeft u een vraag, opmerking of aanvulling over deze informatie, stuur deze dan naar info@naktuinbouw.nl