

## ***Phyllosticta citricarpa* (Eppo-code: GUIGCI)** (Citrus black spot, CBS)

Type organisme: Schimmel  
Status: EU-status: Quarantaine-organisme (Prioriteitsorganisme)  
Komt niet voor in Nederland

### **1. Waardplanten**

De meeste soorten van Citrus, Fortunella, Poncirus, en de hybriden van al deze geslachten. Klik [hier](#) voor een actueel overzicht van de waardplanten. Houd er rekening mee dat er mogelijk nog andere waardplanten zijn.

### **2. Symptomen**

Deze ontstaan vooral op de vruchten en variëren per waardplant, cultivar, rijpingsstadium van de vrucht en weersomstandigheden.

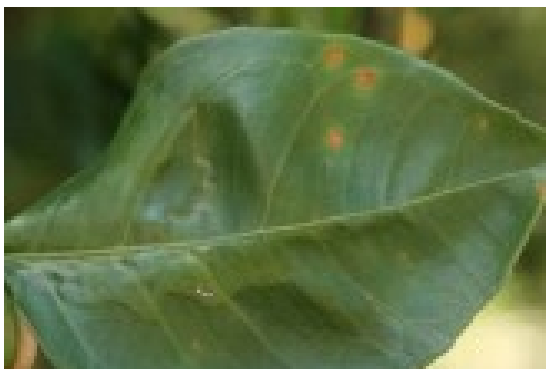
- Op vruchten ontstaan eerst kleine vlekjes (max. 0,5 cm). Deze worden later wittig met een donkere rand (max. 1 cm groot), met daarin uiteindelijk zwarte puntjes. Soms ook andere symptomen zoals bruine ingezonken vlekken, kleine donkere stipjes of schurftachtige vlekjes.
- Op bladeren ontstaan alleen symptomen (bladvlekken) op gevoelige cultivars en verwaarloosde planten. Dit zijn dode plekjes met een licht centrum en donkere rand (voornamelijk op *Citrus limon*, diameter max. 3 mm). Bladeren hebben een afwijkende kleur en vallen vervroegd af.
- Op takken en stam verkleurt de bast. Op twijgen ontstaan rode, iets verzonken vlekjes (diameter 0,5-2 mm) met een bruin-zwarte rand en een grijs, lichtbruin centrum.



Oudere bladvlek op *Citrus "valencia"* veroorzaakt door *Phyllosticta citricarpa*.  
© University of Florida.



Bladvlekken op tak van *Citrus limon* veroorzaakt door *Phyllosticta citricarpa*.  
© EPPO (diagnostic protocol).



Pas gevormde bladvlekken veroorzaakt door *Phyllosticta citricarpa* op *Citrus "valencia"*  
©University of Florida.



Bladvlekken op blad van *Citrus limon*.  
© V. Guarnaccia (Researchgate, *Phyllosticta citricarpa* and sister species of global importance to Citrus).



Symptoom op vrucht *Citrus limon* veroorzaakt door *Phyllosticta citricarpa*. ©NVWA.



Aangetaste plek met de voor *Phyllosticta citricarpa* kenmerkende zwarte stipjes op *Citrus reticulata*. ©NVWA.



Beginnende symptomen op vrucht *Citrus sinensis* veroorzaakt door *Phyllosticta citricarpa*. ©NVWA.

### 3. Waarnemen

#### Wanneer en hoe waar te nemen

*Phyllosticta citricarpa* is in een verwarmde kas waarschijnlijk het hele jaar waar te nemen. Staat de plant buiten, dan mogelijk alleen in de zomer. Symptomen zijn overigens het makkelijkst op de vruchten te vinden, maar ontwikkelen zich pas op rijpende en rijpe vruchten.

#### Waar komt het organisme voor

Klik [hier](#) voor een actueel overzicht waar het organisme voorkomt. Houd er rekening mee, dat ze mogelijk ook nog in andere landen voorkomt.

#### Soorten die erop lijken

De symptomen zijn zeer variabel en lijken op symptomen van diverse andere ziekten, bijvoorbeeld op die van [Colletotrichum gloeosporioides](#). Deze schimmel komt in Nederland voor en heeft veel waardplanten, waaronder *Citrus*. In de aangetaste plek ontstaan echter nooit de voor *Phyllosticta citricarpa* kenmerkende zwarte stipjes. Alleen met moleculair onderzoek kan met zekerheid worden vastgesteld welke ziekte de symptomen veroorzaakt.

## 4. Wat te doen?

### **Melden bij (vermoeden van) vondst**

Dit organisme heeft de quarantaine-status of er gelden noodmaatregelen voor. Neem direct contact op met uw keuringsdienst, indien u een besmetting met dit organisme vermoedt. U mag geen plantenpaspoort uitgeven, en geen handelingen doen met, of bestrijding uitvoeren op betreffende planten, totdat uw keuringsdienst uitsluitse geeft.

### **Voorkomen van verdere verspreiding en bestrijding**

Probeer eventueel besmette planten fysiek gescheiden te houden van andere planten, maar zonder deze te verplaatsen.

## 5. Meer informatie

Meer informatie kunt u vinden op:

- EPPO [Global database](#)
- Datasheet van de [FAVV \(BE\)](#)

## 6. Opmerkingen/aanvullingen

Heeft u een vraag, opmerking of aanvulling over deze informatie, stuur deze dan naar het [Klantcontactcentrum van de NVWA](#).