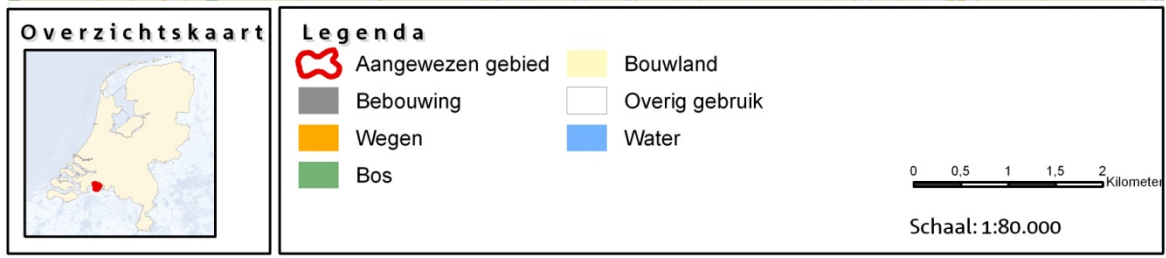
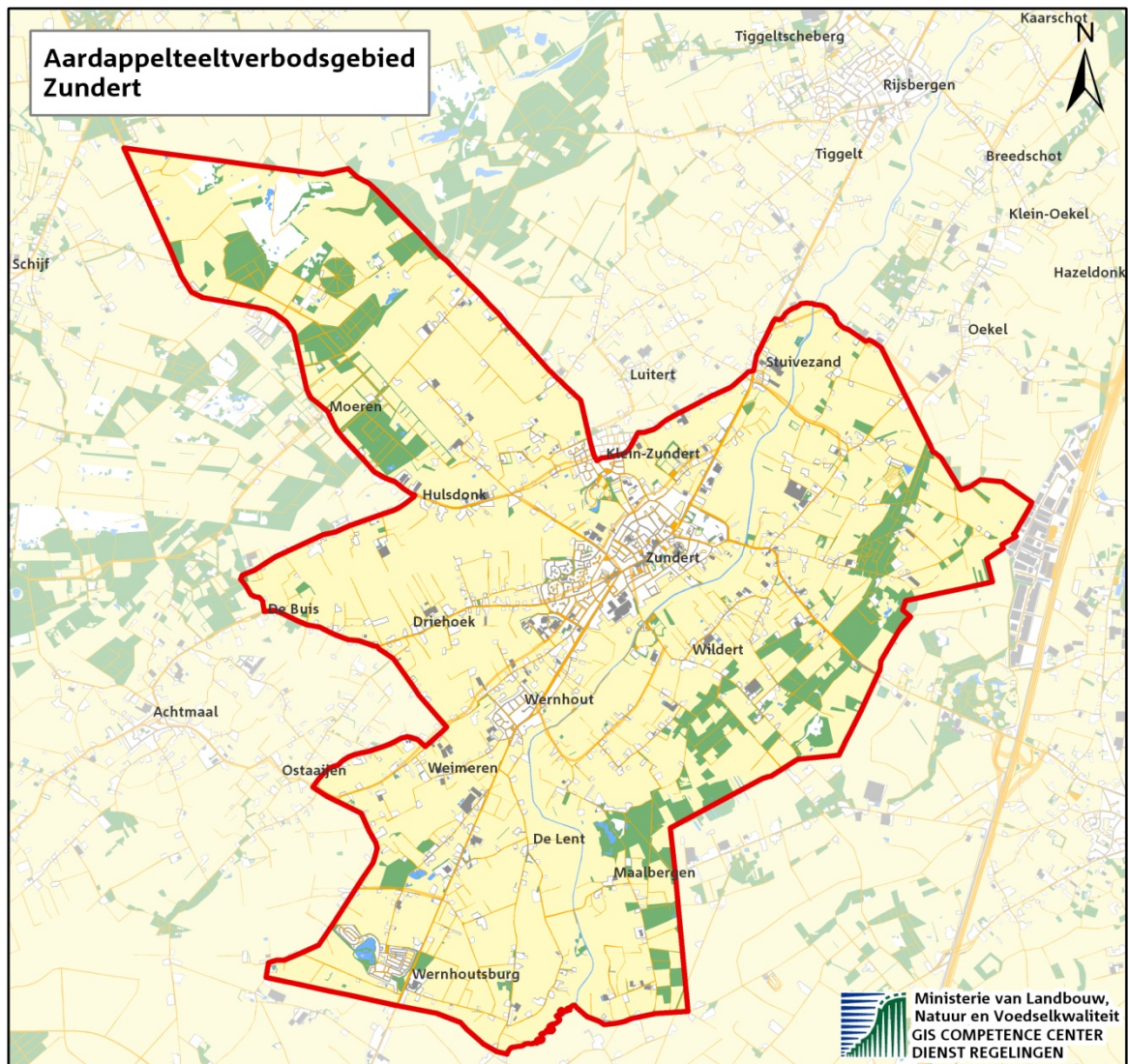




Aardappelteeltverbodsgebied Zundert





Nederlandse Voedsel- en
Warenautoriteit
Ministerie van Economische Zaken

Omschrijving:

Het gebied in de gemeente Zundert, omsloten door:
de sloot gelegen haaks op de Rijksgrens bij grenspaal 221 (in het verlengde van de Luxemburgstraat in de Belgische gemeente Meer, nabij Hazeldonk), het kavelpad tussen deze sloot en de bocht in de Laarse Heistraat, een denkbeeldige lijn tussen de bocht in de Laarse Heistraat en de hoek van de Bakkebrugstraat – Breedschotsestraat, Bakkebrugstraat, Bredaseweg, Stuivezandseweg, Klein Zundertseweg, Heischoorstraat, Sprundelsebaan, Bijloop, Rucphenseweg, Hulsdonkstraat, Roosendaalse Baan, Achtmaalseweg, Moststraat, Grote Heistraat, Oude Heistraat, Kalmthoutse Baan, de Rijksgrens tot aan grenspaal 221.