

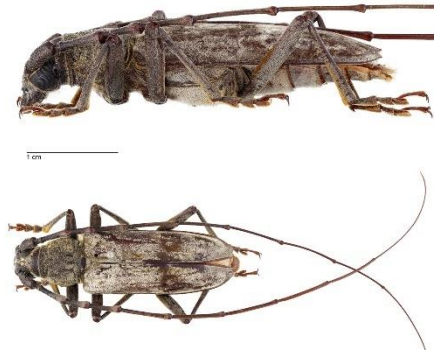


# Trirachys sartus

**EPPO-code: AELSSA**

(City longhorn beetle, syn. *Aeolesthes sarta*)

Type organisme: Insect (boktor)  
Aanwezig in Nederland: Nee  
EU-status: Quarantaine-organisme



© Hanna Royals, Screening Aids, USDA APHIS PPQ

## Herkennen en waarnemen

### Beschrijving

- Ei Wit, langwerpig, 3 - 4 mm lang
- Larve Eerst crèmewit, 2,5 - 4 mm lang. Later lichtgeel, 6-7 cm lang.
- Pop Eerst wit, later bruingrijs, tot 4,5 cm lang.
- Kever Langgerekt donkergrijsbruin lichaam; de rug is bedekt met korte zilveren haartjes. Mannetjes zijn 2 - 4 cm lang en vrouwtjes 3 - 4,3 cm. De voelsprietten van de mannetjes zijn 2,5 keer zo lang als het lichaam; die van de vrouwtjes zijn korter dan het lichaam. De dekschilden wijken aan het uiteinde iets uit elkaar en hebben aan de binnenzijde van de achterrand een kleine stekel, die met een loep is te zien (zie foto).



Larven van *Trirachys sartus*. © Umer Hayat, EPPO



Pop van een boktor. © Gyorgy Csoka, Hungary Forest Research Institute, Bugwood.



Mannetje van *Trirachys sartus*. ©Hanna Royals, Screening Aids, USDA APHIS PPQ, Bugwood.



Vrouwtje van *Trirachys sartus*. ©Hanna Royals, Screening Aids, USDA APHIS PPQ, Bugwood.



Stekel aan binnenzijde van de onderrand van het dekschild. © Kira Zhaurova, USDA APHIS PPQ, Bugwood.

## Symptomen

Onder andere:

- Grote, langwerpige-ronde uitvlieggaten (3 - 3,5 cm bij 1,2 - 1,5 cm) in stam en grote takken.
- Boormeel ('zaagsel') naast de boom.
- Boorgangen zowel net onder de schors als dieper in het hout. Doorsnede ovaal (maximaal 3 cm breed), met daarin kleine houtdeeltjes ('grof zaagsel' / 'splinters').
- Verwelking/verkleuring van blad
- Afsterving van takken of de gehele boom.



Schade door *Trirachys sartus* op *Platanus orientalis*. © Mehrdad Alizadeh.



Horizontale gang van *Trirachys sartus* onder de bast van *Platanus orientalis*. © Mehrdad Alizadeh.



Gang met larven van *Trirachys sartus* onder de bast van *Platanus orientalis*. © Mehrdad Alizadeh.



Schade en uitvlieggat door *Trirachys sartus* op *Populus alba*. © Mehrdad Alizadeh.



Kever en boormeel van *Trirachys sartus* onder de bast van *Platanus orientalis*. © Mehrdad Alizadeh.



Schade en langwerpige uitvlieggen van *Trirachys sartus* op *Ulmus minor* (bast verwijderd). © Mehrdad Alizadeh.

### Wanneer en hoe waar te nemen

De levenscyclus duurt 2 jaar. Eitjes worden in de zomer gelegd in spleten en barsten van de bast. De larven zijn het hele jaar te vinden. Elke larve maakt zijn eigen boorgang, eerst tussen de bast en het hout, later dieper in het hout, waar de larve het eerste jaar overwintert. Poppen zijn halverwege de zomer korte tijd te vinden in een zogenaamde verpoppingskamer. Na de verpopping overwintert de adult (kever) in deze kamer. Zodra de gemiddelde dagtemperatuur in het voorjaar tussen de 15 en 20°C is, komen de kevers naar buiten. Dit doen ze 's avonds; overdag verschuilen ze zich onder de bast en zijn dus lastig te vinden.

### Soorten die erop lijken

Er zijn in Nederland geen algemeen voorkomende keversoorten waarvan de adult (kever) lijkt op die van *Trirachys sartus*. Op populier komt wel de grote populierenboktor voor (*Saperda carcharias*). Deze is echter wat groener en niet zo algemeen in Nederland, maar wel in veel andere Europese landen; zie ook [Apriona-soorten](#).

Larven en poppen van *Trirachys sartus* kunnen alleen door een expert worden onderscheiden van andere boktorsoorten waaronder [Anoplophora-soorten](#), [Apriona-soorten](#), [Aromia bungii](#) en [Monochamus-soorten](#).

De larven en poppen zijn wel te onderscheiden van enkele andere larven en poppen die in hout leven. Onder andere de wilgenhoutvlinder (*Cossus cossus*), de gestippelde houtvlinder (*Zeuzera pyrina*) en wespvlinders kunnen voorkomen in stam en takken van houtige gewassen. Rupsen wijken af van larven van kevers doordat rupsen vooraan drie paar (korte) pootjes hebben, en op de buik 8 kransjes van donkere streepjes (haakjes); de larve van *Trirachys sartus* heeft wel 3 paar heel korte pootjes, maar geen kransjes (haakjes) op de buik.

Poppen van vlinders zijn duidelijk te onderscheiden van poppen van boktorren, doordat bij vlinders de antennes, vleugels en poten vergroeid zijn in de pop; bij keverpoppen liggen deze los tegen de pop aan.



Rups van een wespvliinder met 3 paar korte pootjes (pijltjes) en 8 kransjes van donkere streepjes op de buikzijde (omcirkeld).  
© Ruben Meert



Rups van de gestippelde houtvliinder met 3 paar korte pootjes en 8 kransjes van donkere streepjes op de buikzijde. © Ruben Meert



Volgroeide rups van de wilgenhoutrups.  
© Gyorgy Csoka, Hungary Forest Research Institute, Bugwood.org.



Pop van de wilgenhoutrups.  
© Gyorgy Csoka, Hungary Forest Research Institute, Bugwood.org.

## Waardplanten en verspreiding

### Waardplanten

Waardplanten zijn houtige gewassen, met een lichte voorkeur voor *Juglans*, *Malus*, *Populus*, *Platanus*, *Salix* en *Ulmus*.

N.B. Larven van boktorren worden ook vaak aangetroffen in verpakingshout.

Klik [hier](#) voor een actueel overzicht van de waardplanten. Houd er rekening mee dat er mogelijk nog andere waardplanten zijn.

### Landen waar aanwezig

*Trirachys sartus* is bekend uit centraal Azië. Klik [hier](#) voor een actueel overzicht waar het organisme voorkomt. Houd er rekening mee, dat ze mogelijk ook nog in andere landen voorkomt.

## **Wat te doen?**

### **Melden bij (vermoeden van) vondst**

Dit organisme heeft de quarantaine status of er gelden noodmaatregelen voor. Neem direct contact op met uw keuringsdienst of de NVWA indien u een besmetting met dit organisme vermoedt. U mag geen plantenpaspoort afgeven, en geen handelingen doen of een bestrijding uitvoeren op betreffende planten totdat uw keuringsdienst of de NVWA uitsluitel geeft.

### **Voorkomen van verdere verspreiding en bestrijding**

Probeer mogelijk besmette planten fysiek gescheiden te houden van andere planten maar zonder deze te verplaatsen, en neem direct contact op met uw keuringsdienst of de NVWA.

## **Meer informatie**

Meer informatie kunt u vinden op:

- Informatie [EPPO](#).

## **Opmerkingen/aanvullingen**

Heeft u een vraag, opmerking of aanvulling over deze informatie, stuur deze dan naar het [Klantcontactcentrum van de NVWA](#).